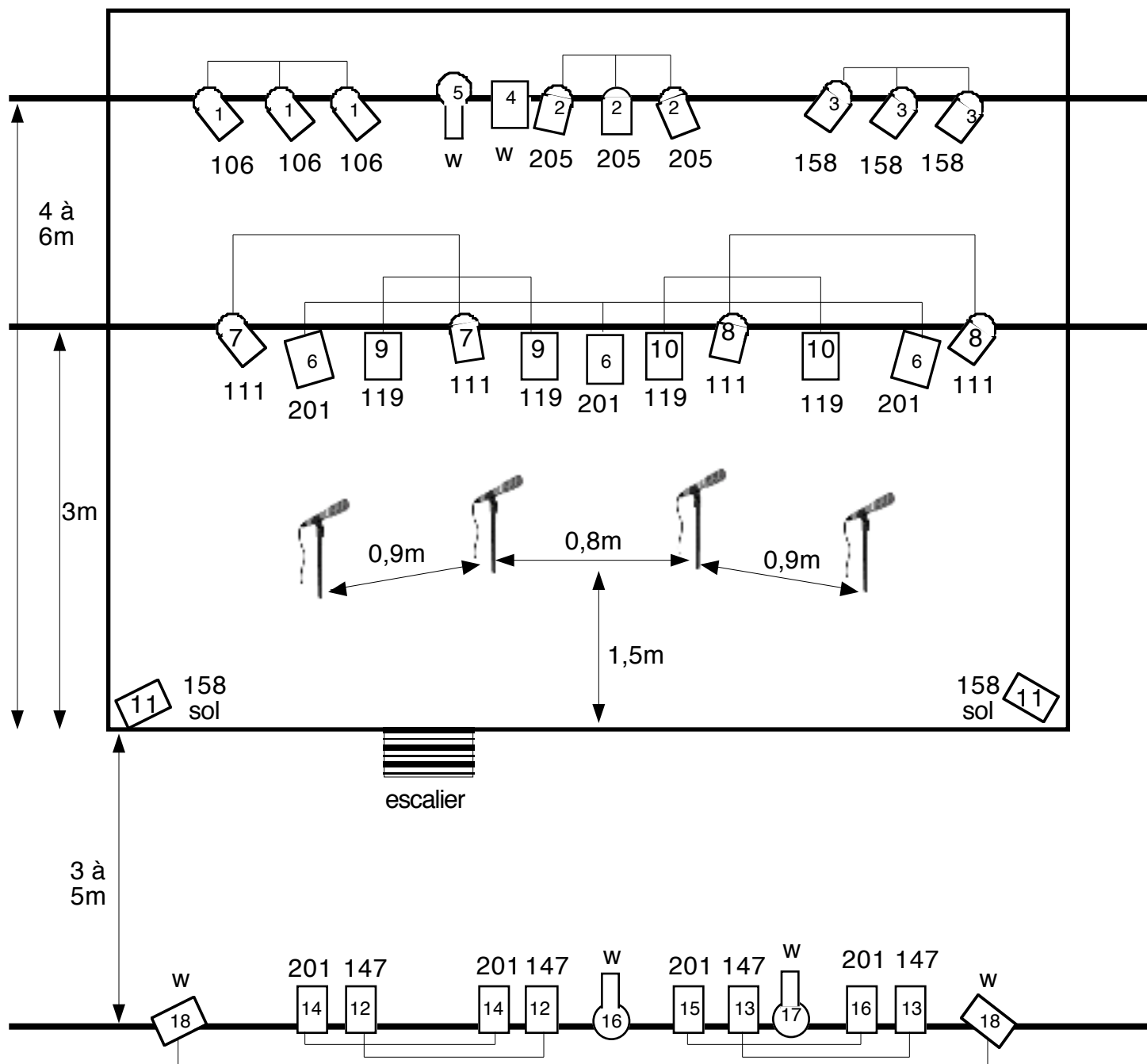


# “BARBER SHOP QUARTET”

## Fiche Technique lumières 2014

- 1 Console 24 circuits à mémoires type MA LIGHTING ou JANDS ou ZERO 88 mais pas de PRESTO AVAB merci !!!!!!!
- 1 Block gradateur 24 x 3kw
- 20 Projecteurs pc 1kw dont 2 sur platines au sol
- 13 Projecteurs Par 64 1kw en cp 61
- 3 Découpes 1kw avec couteaux et iris



- Dimensions utiles de jeu 6mx4m minimum
- Prévoir un guéridon ou une petite table drapée en noir en fond de scène avec 4 verres et une carafe d'eau , chaise haute ou tabouret de bar.
- Les régies son et lumière doivent être placées côte à côte merci .
- Il faut une heure et demie pour régler ce plan de feu .

**Contact technique régie : Olivier Grall 06 83 31 97 38**  
**Contact production : Scènes TchanKées 09 82 249 820**